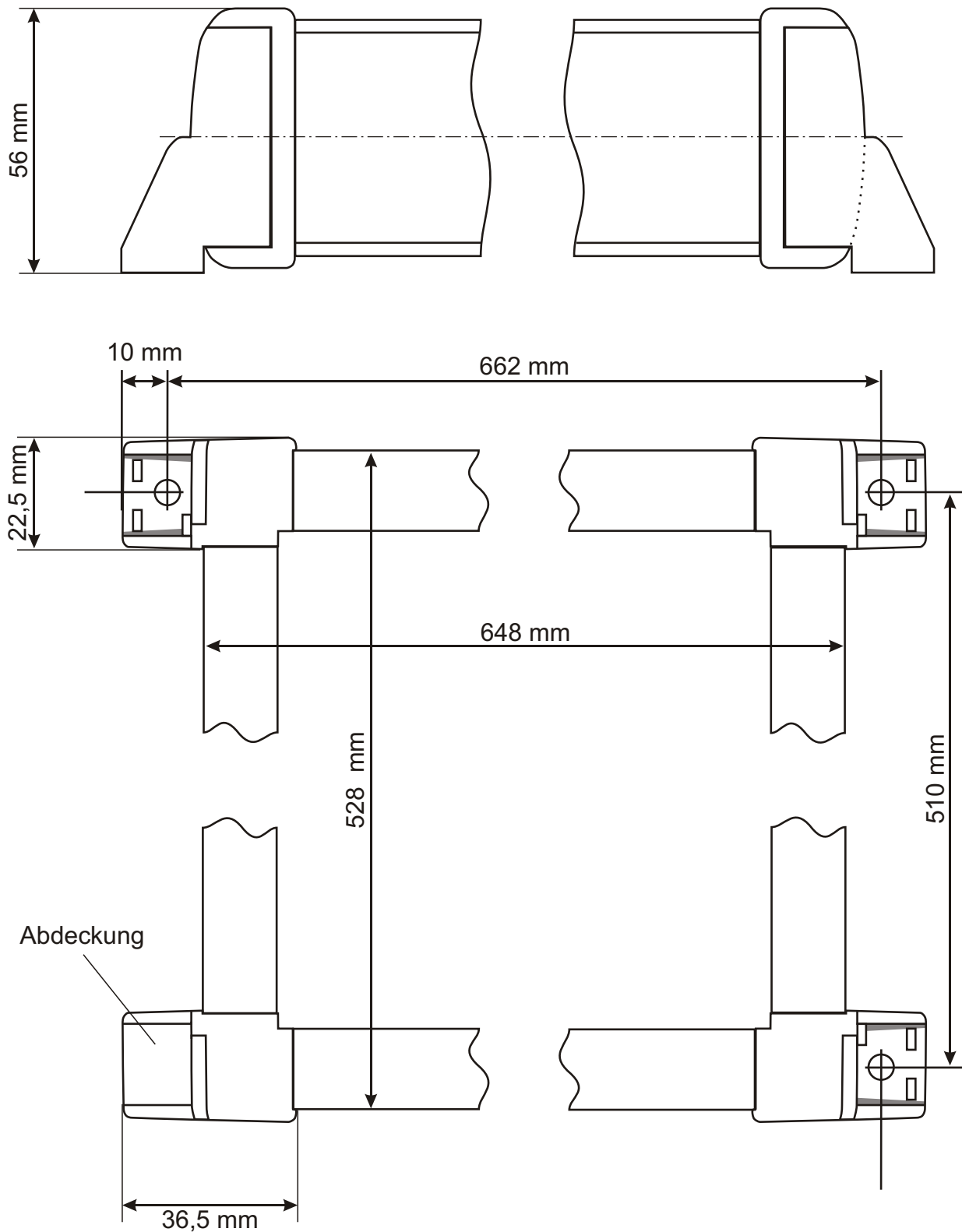


Abmessungen Großanzeige PV3-LC mit Wandlaschen

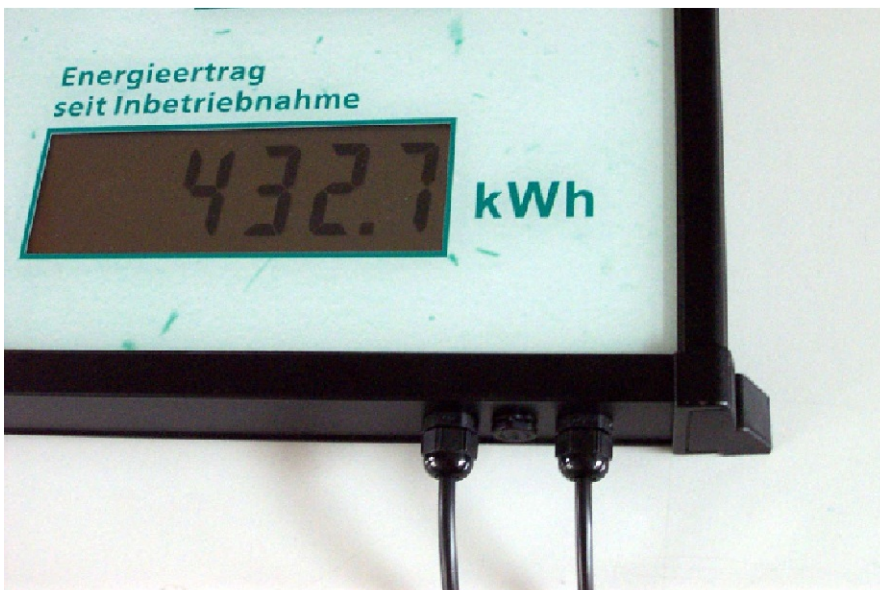


Befestigung der Großanzeige mit Wandlaschen



Eckstück des Rahmengerätes mit eingesetztem Abdeckwinkel

Eckstück mit eingesetzter Wandlasche zur einfachen Befestigung direkt an der Wand.



Die Befestigungsschrauben sind nach Einsetzen der mitgelieferten Abdeckplättchen nicht mehr zu sehen.

Netzkabel und Datenleitung sind standardmäßig unten rechts aus dem Gehäuse herausgeführt.
Auf Wunsch sind andere Varianten möglich.