

Stromsparende LCD-Module in robustem Gehäuse

Die kompakte Großanzeige für Photovoltaik-Anlagen

Diese Anzeigetafel paßt an jeden Ort:
Schnell montiert und einfach angeschlossen – an einen
Stromzähler mit Impulsausgang.

Ansprechende Gestaltungen stehen zur Verfügung.
Treffen Sie Ihre Wahl. Logos und Firmenhinweise können
in das Layout eingebunden werden.

Sie erhalten ein außenbereichstaugliches Display zu
einem überraschend guten Preis.



Das Konzept

Das Display ist universell einsetzbar für alle netzeinspeisenden Photovoltaikanlagen. Dabei ist das Wechselrichter-Fabrikat unerheblich. Die Anzeige verarbeitet Stromzählerimpulse und ermittelt daraus sämtliche Betriebsdaten: Aktuelle Leistung, Tagesarbeit und Gesamtertrag.

Sie benötigen keine zusätzlichen Adapter oder Datenlogger. Einen geeigneten Stromzähler können Sie direkt über uns beziehen. Falls Sie bereits einen Impulsgeber-Zähler in Betrieb oder fest eingeplant haben, können wir das Display in der Regel daraufhin anpassen.

Datensicherheit

Der Wert der Gesamtarbeit wird regelmäßig in nichtflüchtigem Speicher abgelegt und ist dadurch zuverlässig bei Stromausfall oder System-Reset gesichert.

Der Zähler für die Tagesarbeit setzt sich nachts automatisch auf Null zurück.

Individuelles Design

Zwei Standardgestaltungen (Abb. 3 und Abb. 4) stehen zur Wahl. Sie können durch Texte und Logos projektbezogen ergänzt werden.

In Abb. 1 und Abb. 2 sind Fotovorlagen in die Gestaltung eingearbeitet, wodurch eine sehr individuelle Anzeigetafel entsteht. Die vierfarbig bedruckten Fronten (UV-System) sind geschützt hinter Acrylglas und wetterfest kaschiert.

Einstellmöglichkeiten

Der Wert der Gesamtenergie kann per Taster auf einen Startwert voreingestellt werden, bei dem die eigentliche kWh-Aufaddierung beginnt.

Technische Daten PV3-LC:

Gehäuse:	Strangprofil, schwarz, mit verdeckt liegenden Dichtungen; Schutzart IP 65
Maße:	640 x 520 x 55 mm (BxHxT)
Gewicht:	ca. 6 kg
Betriebsspannung:	230 V, 50 Hz
Stromverbrauch:	ca. 1,5 Watt
Displays:	7-Segment-LCD, reflektiv, Ziffernhöhe 40 mm
Anschluß:	Stromzähler mit potentialfreiem Impulsausgang (So-Schnittstelle)
Datensicherung:	EEPROM für Gesamt-kWh-Wert
Anbringung:	Wandmontage



Abb.1: Individuelle Gestaltung mit großem Hintergrundbild



Abb. 2: Kleines Originalfoto vor PV-Modul-hintergrund

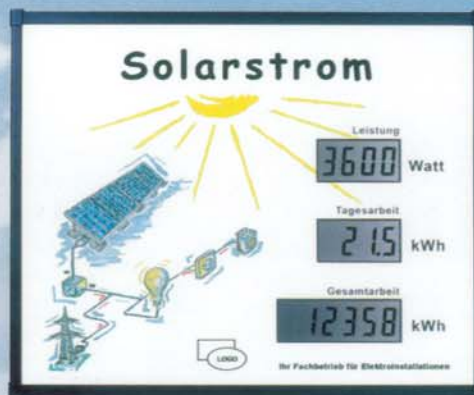


Abb. 3: Standardhintergrund - PV-Grafik, ergänzt durch Logo und Text

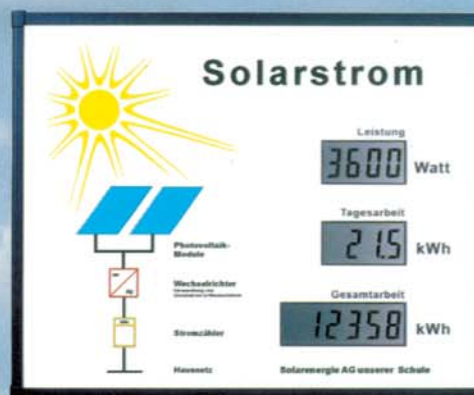


Abb. 4: Standardhintergrund - PV-Schema, ergänzt durch Texthinweis